

# 停電保養說明



@nccuga\_b54

## 為什麼政大要進行停電保養？

- 為確保24小時不間斷及無事故的可靠用電品質，所有**高壓用電設備**都需要進行定期保養。
- 政大會與**專業電力顧問公司簽約**，進行每年例行性的保養。為**避免高壓變電設備老化**，影響全校用電，依照「用電場所及專任電氣技術人員管理規則」，高壓用電設備場所**每一年必須進行至少一次**的停電保養。
- 為降低對使用者影響，本校例行停電保養以**每次8~12小時內為原則**，但學校一共有69KV總站及32分站、無法於12小時內保養完畢，因此分成**每年1月執行69KV總站停電保養1次/日**、**7、8月進行分區停電保養、約5~6次/日**



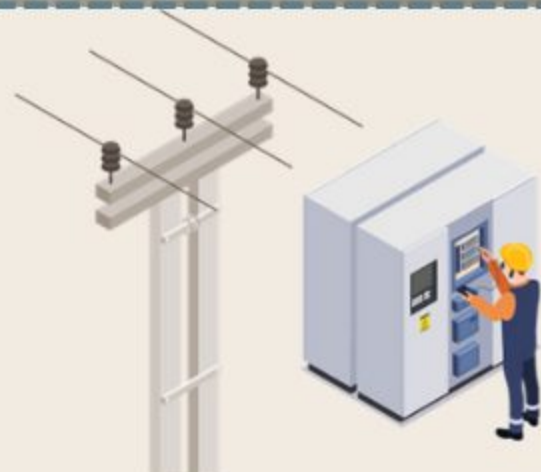
政大屬於69kV(6萬9千伏特)以上之**特高壓用戶**、屬於法定之<用電場所>，直接由台電變電所輸送電力到校內自設變電站，自行變壓使用。

69KV變電站



## 停電保養在做什麼？

學校進行停電保養時，必需先由**專任電氣技術人員**將校區在責任分界點處與台電系統切離，才能進行設備維護、測試及清潔工作。除例行性需維護的項目之外，再依據學校的需求對設備進行更詳細的檢驗。



## 保養流程：

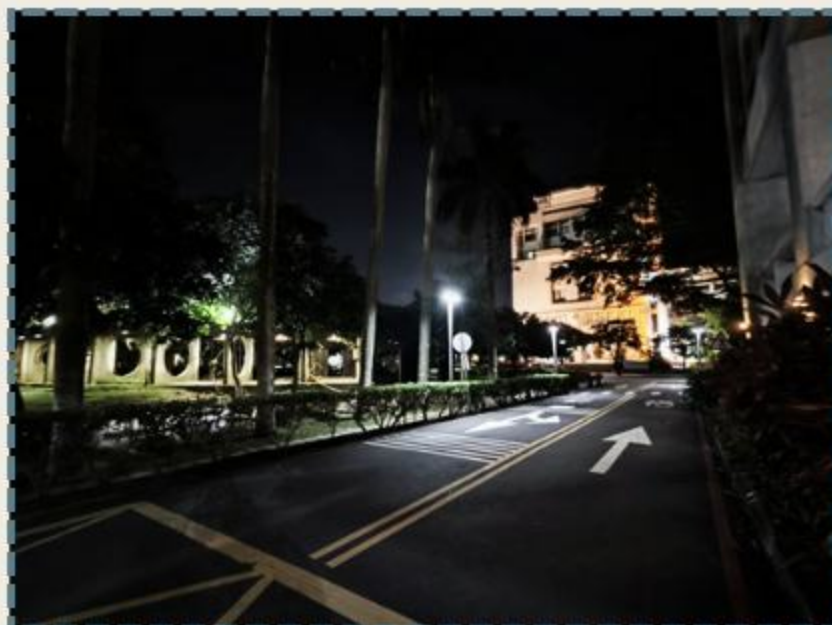
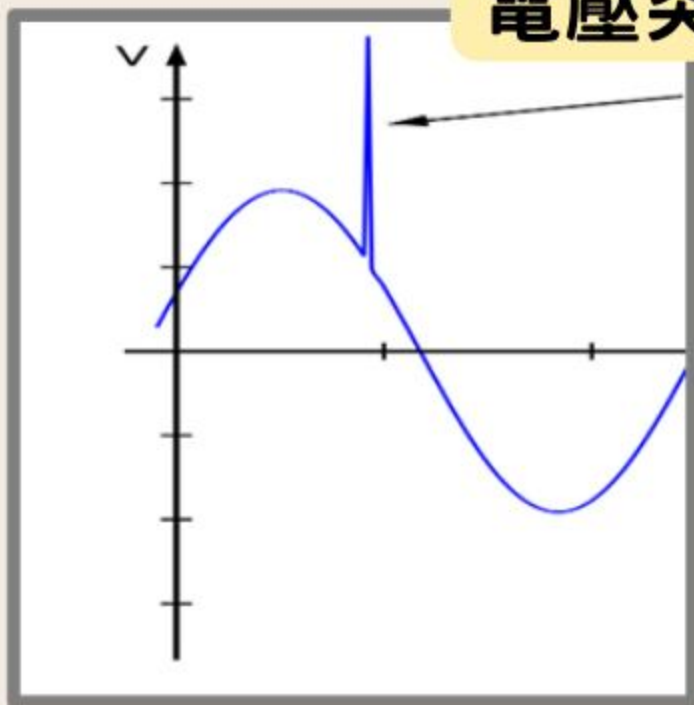
1. 將台電系統與學校間的責任分界點切離。
2. 確認清除設備上殘存的電荷，進行驗電及放電。
3. 防止人員誤開啟責任分界點處的隔離開關的安全設施。
4. 開始進行設備檢驗及清潔工作。
5. 檢驗高壓設備項目：耐壓測試、保護電驛測試、斷路器的低電阻測試。
6. 當全部設備都檢測及清潔完成後，即可進行復電及抄表。



## 停電保養前後，有什麼注意事項？

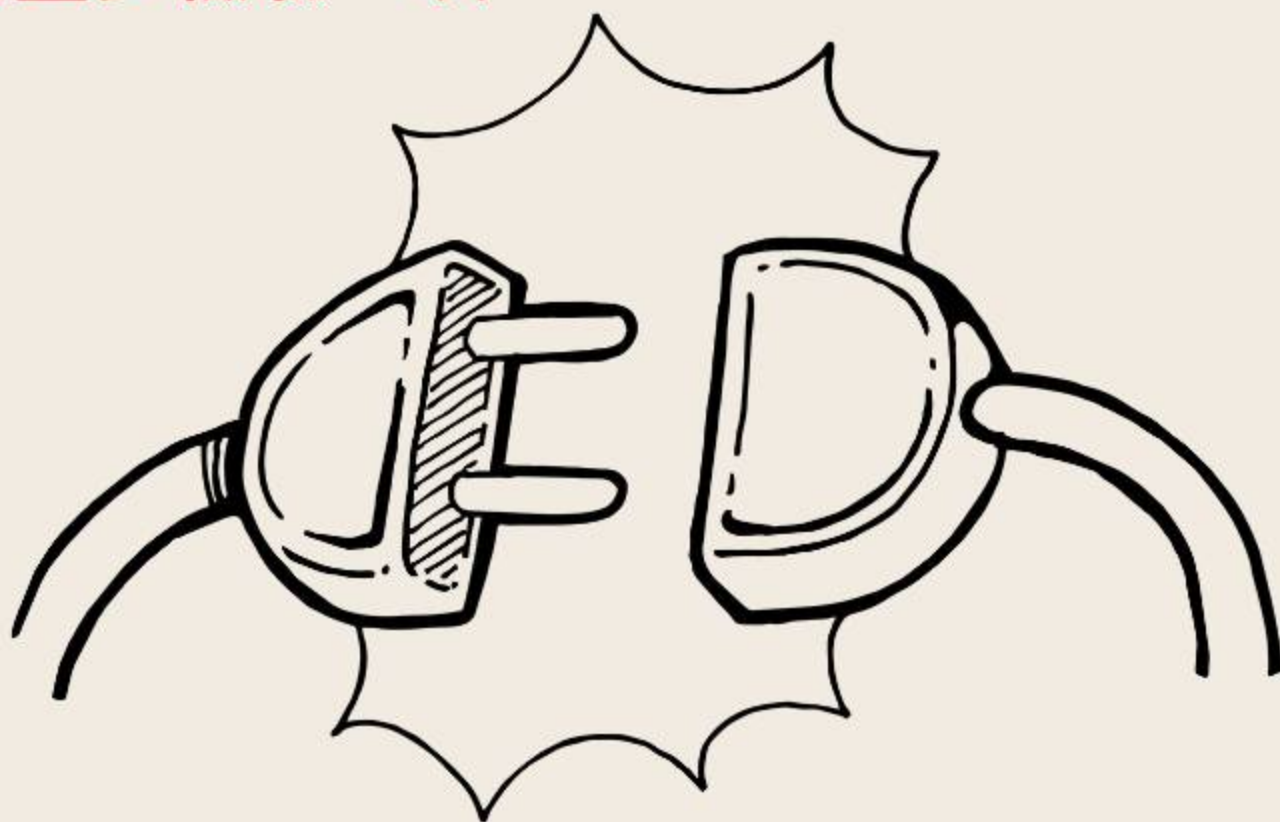
- 因停電復歸時，會產生**電壓突波**，**電壓瞬間飆高**，若各研究單位有使用精密儀器設備，請先**切斷電源**，或確認電池、UPS、臨時發電設備正常運作。
- 清空**冰箱、冷藏庫**裡的物品。
- 停電保養期間**請勿使用電梯**。

電壓突波



🤔 停電保養這麼重要，我家也需要停電保養嗎？

- 一般住宅、透天用戶，所接用電已經轉換為一般電壓，屬於**低壓用戶**，**不須依照高壓設備相關規定進行定期停電保養**。
- 大樓內自設380V轉換為一般的110V/220V的用電設備，則依用戶用電設備檢驗辦法第16條規定，用戶用電設備自新設現場檢驗接電起**五年內應至少檢驗一次**；**超過五年者，每三年應至少檢驗一次**。



在家若遇到台電公司施工停電、臨時停電，為保護家中重要電器用品，可以這麼做：

- 收到停電通知或臨時停電時，先**關閉家中總電源**，再拔除電器用品插頭，避免復電瞬間產生**電壓突波**破壞IC板，如冷氣、冰箱、微波爐。
- 延長線最好配有防過載安全裝置。
- **冰箱、冷藏庫裡**的物品，若已知停電期間，**請先行清空**。臨時停電時，請**避免打開冰箱**，以免加速食材腐敗。停電時間超過4小時之後，食材應直接捨棄。
- 停電期間請**勿使用電梯**。

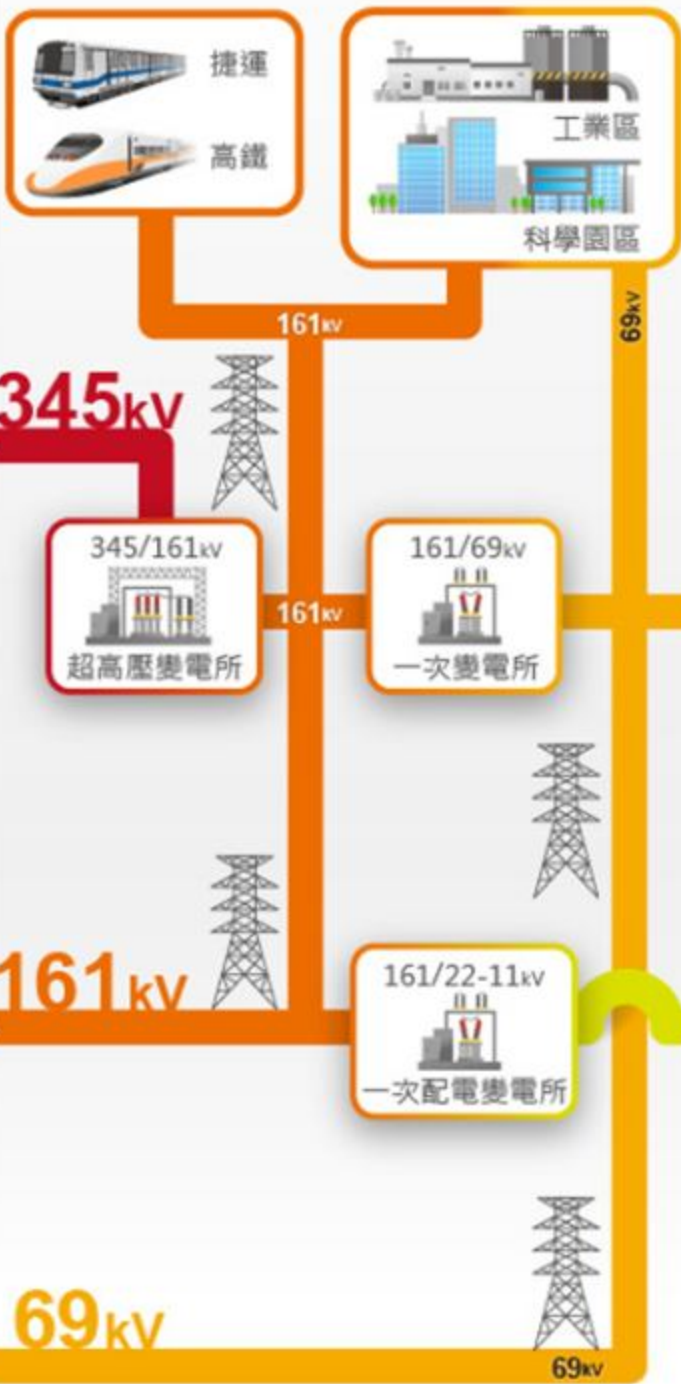




# 發電系統



# 輸供電系統



# 配電系統

