

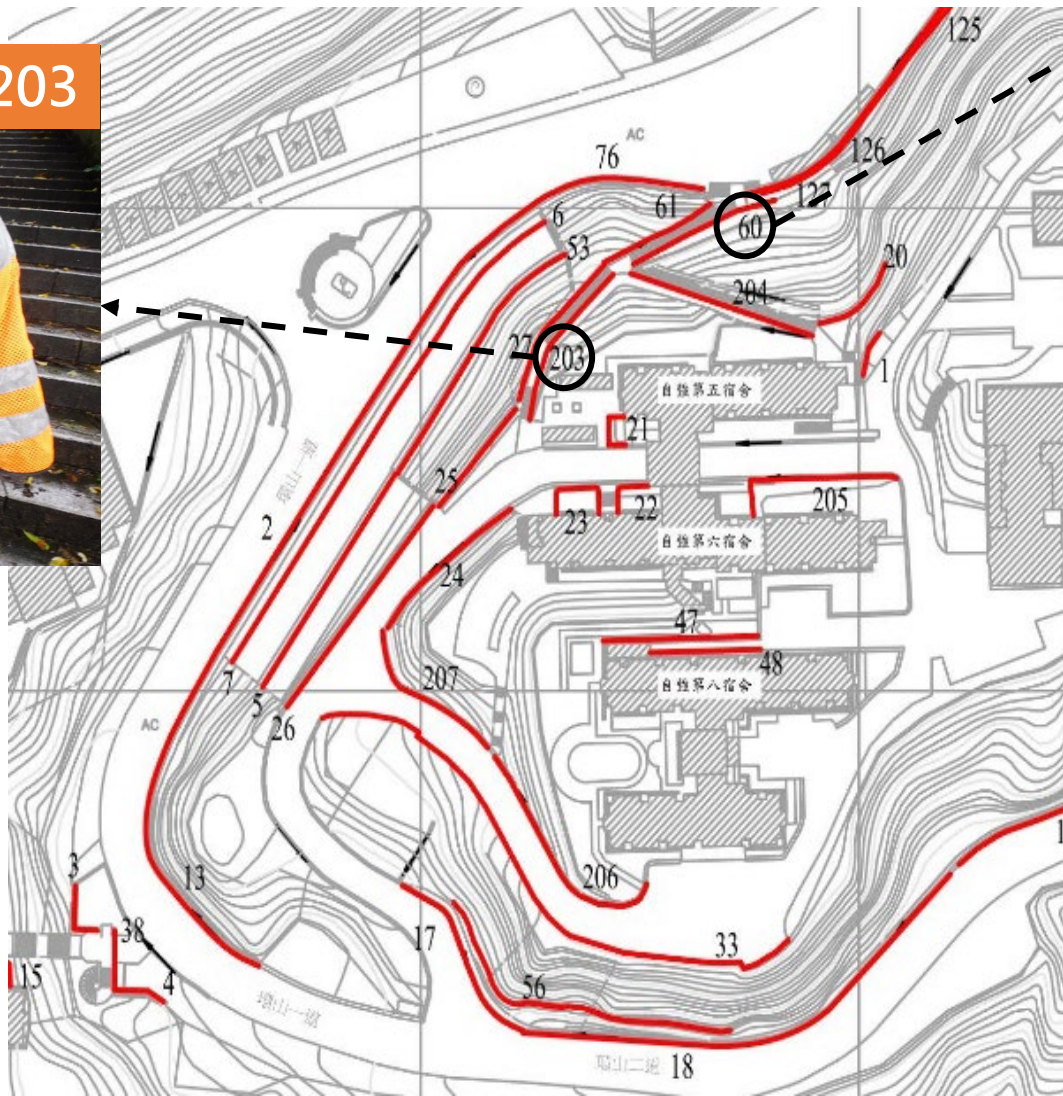
# 相關檢測及分析說明



混凝土強度衝錘試驗 #203



混凝土鑽心試驗 #60



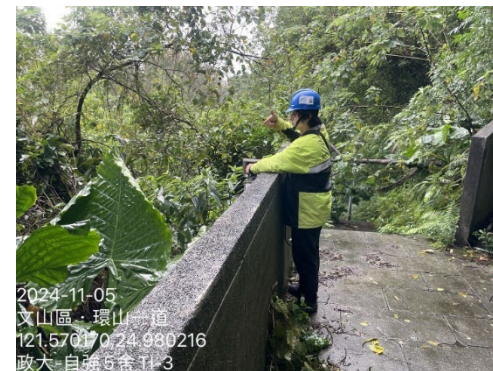
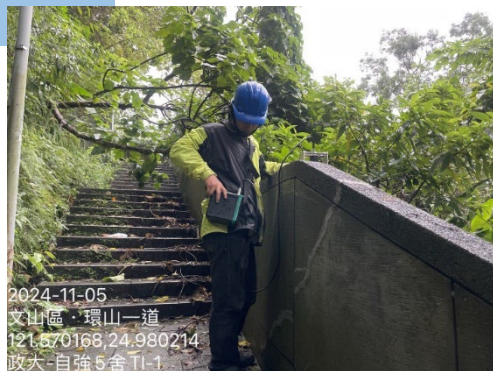
混凝土檢測強度偏低

氯離子含量為  $0.461\text{kg/m}^3$ ，高於 CNS 3090 規範值  $0.15\text{ kg/m}^3$ ，若混凝土含有過高的氯離子，可能造成鋼筋加速鏽蝕，導致整體擋土牆面逐漸損壞。

試驗位置	
人工邊坡編號#203	
檢測強度 (kgf/cm <sup>2</sup> )	參考強度 (kgf/cm <sup>2</sup> )
<b>175</b>	210

試驗位置		
人工邊坡編號#60		
抗壓強度 (kgf/cm <sup>2</sup> )	中性化深度 (cm)	氯離子含量 (kg/m <sup>3</sup> )
374	0.1	<b>0.461</b>

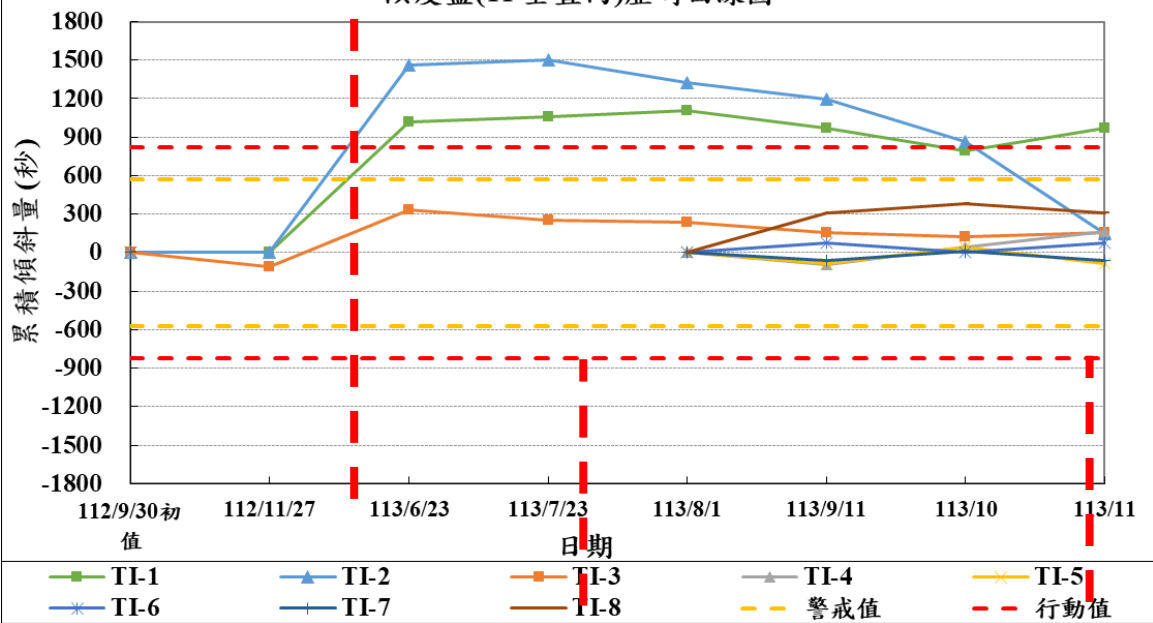
# 歷月傾度盤監測成果



## 0403地震

## 垂直向(A-B)

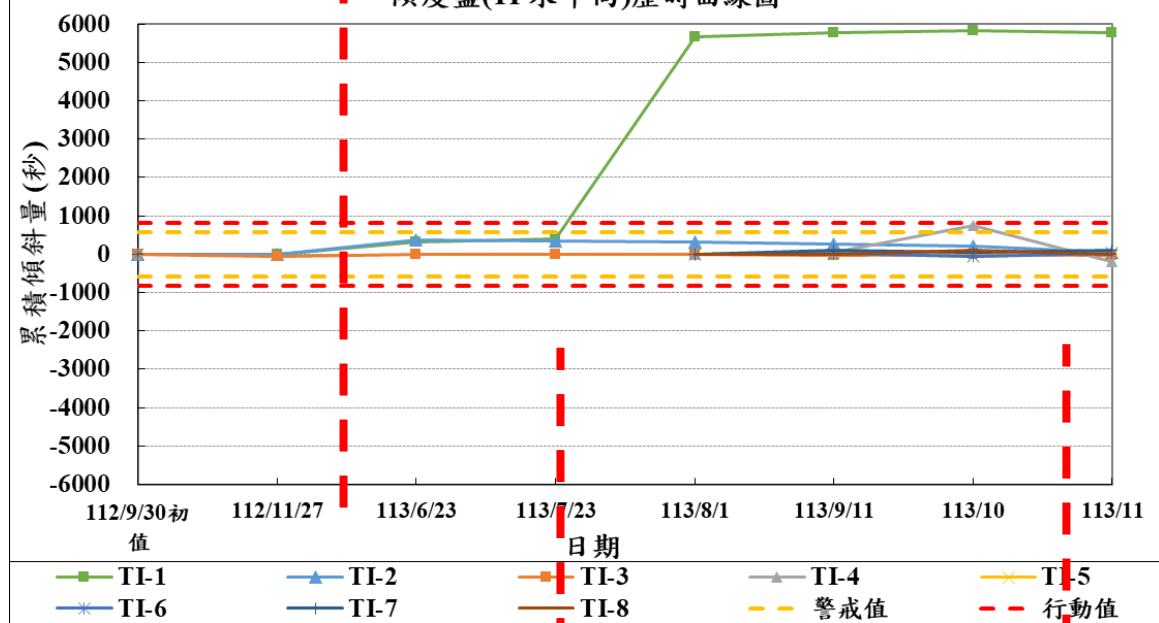
傾度盤(TI 垂直向)歷時曲線圖



## 0403地震

## 水平向(C-D)

傾度盤(TI 水平向)歷時曲線圖



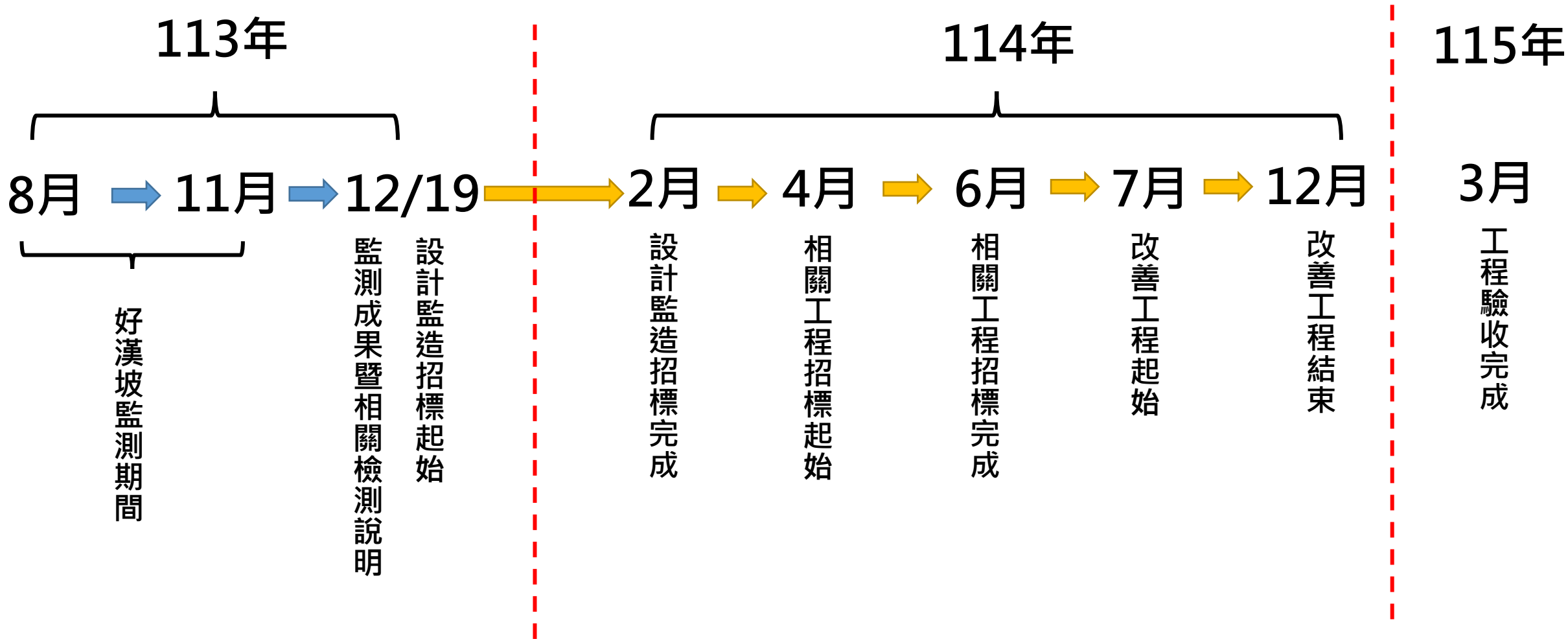
0724凱米颱風

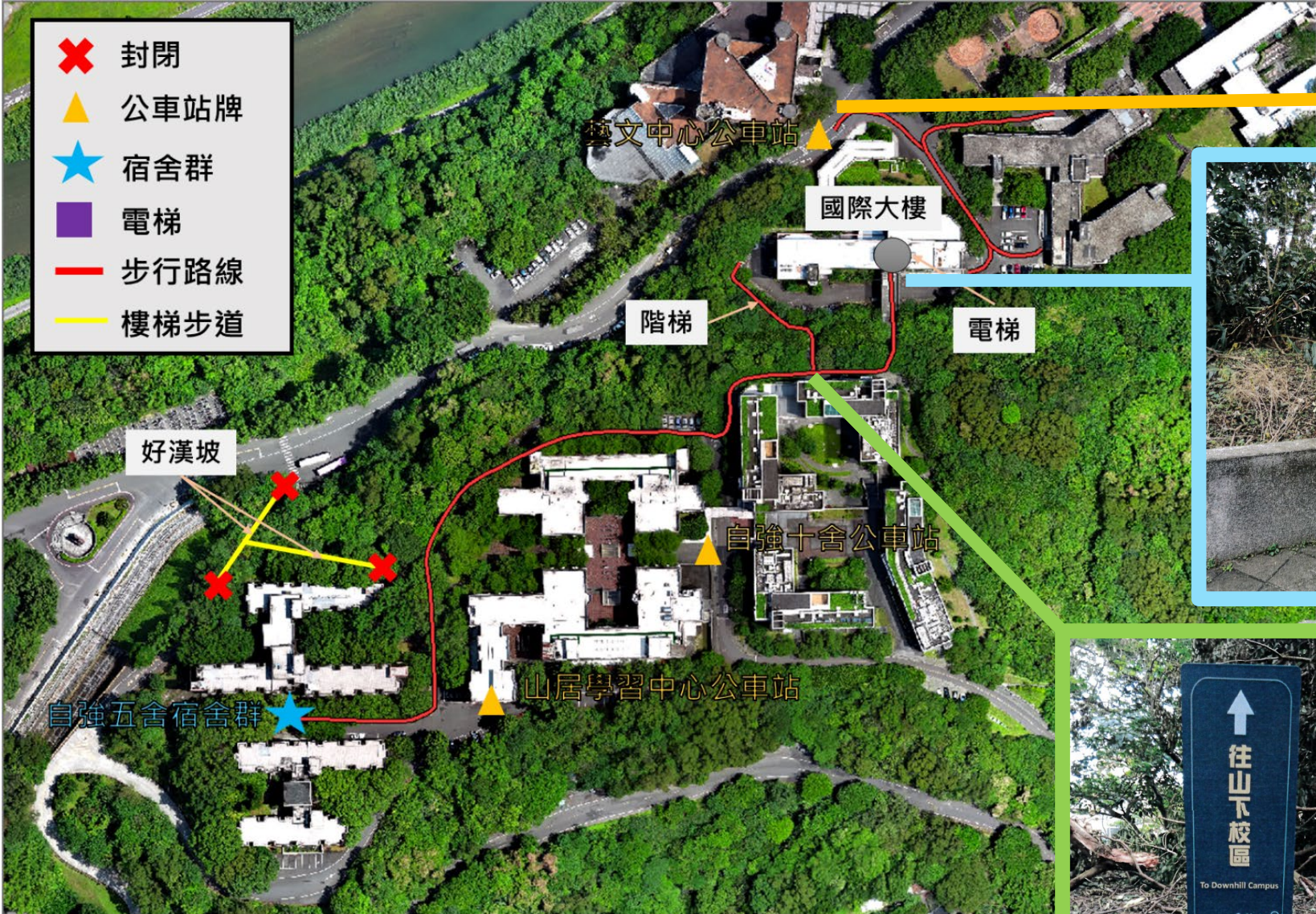
1029康芮颱風

0724凱米颱風

1029康芮颱風

# 預定改善期程說明





好漢坡出入口封閉期間，欲往自強宿舍及山下校區老師及同學請改由以下路線上下宿舍區

- 國際大樓電梯、
- 國際大樓樓梯
- 沿環山二道

# 封閉期間替代道路

# 青苔清洗、樹木修剪

- 已於12月15日完成國際大樓戶外電梯及空橋兩側樹木修剪，避免路燈被遮蔽及減少落葉掉落地面。
- 已於12月13日國際大樓與自強十舍戶外樓梯側邊灌叢及樹木修剪，改善樓梯日照。
- 已於12月15日完成後方戶外樓梯地面青苔清洗，未來約2~3個月清洗一次，視現場情況增加次數。



# 校園公車

➤ 經12月20日與學生會代表開會討論決議，在不增加公車輛數之前提下，考量調整部分1路班次以增加3路班次之效益過低，故好漢坡封閉期間之公車班次仍維持現況，暫不調整。



	政大 1 路	政大 2 路	政大 3 路	假日校園公車
起訖站	行政大樓-好漢坡	行政大樓-六期運動場	行政大樓-山居學習中心	行政大樓-山居學習中心- (自強十舍-研創中心-六期 運動場)
行駛路線	行政大樓-百年樓- 藝文中心-好漢坡往返	行政大樓-百年樓-藝文中心-好漢坡-自強一二三舍-山居學習中心-自強十舍-研創中心-六期運動場-研創中心-好漢坡-藝文中心-百年樓-行政大樓	行政大樓-百年樓-藝文中心-好漢坡-自強一二三舍-山居學習中心-好漢坡-藝文中心-百年樓-行政大樓	行政大樓-百年樓-藝文中心-好漢坡-自強一二三舍-山居學習中心-(自強十舍-研創中心-六期運動場) 黃底：同政大2路 其他：同政大3路
服務時間	星期一至五上課日 07:30-17:55	星期一至五上課日 07:30-21:30	星期一至五上課日 08:10-23:00	星期六、日 08:00-23:00
發車時間	行政大樓發車班距： 尖峰時段： 約 5 分鐘乙班 離峰時段： 約 8 分鐘乙班  【尖峰時段】 07:45--08:15 08:45--09:15 09:45--10:15 10:45--11:15 11:45--12:15 12:45--13:15 13:45--14:15 14:45--15:15 15:45--16:15 16:45--17:15	行政大樓發車班距： 07:30、07:50 08:20、08:40 09:20、09:50 10:20、10:50 11:20、11:50 12:20、 13:20、13:50 14:20、14:50 15:20、15:50 16:20、16:50 17:20、17:50 18:10 19:10 20:10 21:30	行政大樓發車班距： 08:10 09:30 10:10、10:30 11:10、11:30 、12:10 13:10、13:30 14:10、14:30 15:10、15:30 、16:30 17:10、17:30  18:00-19:00，每 8 分乙班 19:00-20:00，每 10 分乙班 20:00-23:00，每 15 分乙班	行政大樓發車班距： 08:00、08:20、08:40 09:00、09:20、09:40 10:00、10:20、10:40 11:00、11:20 12:00、12:20、12:40 13:00、13:20、13:40 14:00、14:20、14:40 15:00、15:20、15:40 16:00、16:20、16:40 17:00、17:20 18:00、18:20、18:40 19:00、19:20、19:40 20:00、20:20、20:40 21:00、21:20、21:40 22:00、22:15、22:30 22:45、23:00
說明	★08:00-18:00 整點前後 15 分鐘，運輸方式為各班 車機動發車。	往山下不經山居學習中 心，自強十舍。		※黃底班次行駛往山上延伸至 自強十舍-研創中心-六期運 動場，往山下不經山居學習中 心、自強十舍。
備註	<ul style="list-style-type: none"> <li>★收費2元 ★教職員工憑證免費搭乘。</li> <li>★校園巡迴專車搭乘對象為本校學生、教職員工、退休人員及校友，目前暫不提供本校師生及教職員工以外之民眾搭乘。</li> <li>★遇農曆春節假期，校內公車暫停服務。寒暑假另行公告。★如遇有天然災害(如颱風)地方政府宣布停班，校園接駁公車將停止行駛。</li> <li>★遇行政院人事行政總處補行上班日，校內公車依平常上課日班表行駛。★行車路線及時刻表如有更動，將公佈於總務處網頁，歡迎善加利用。</li> <li>★車號 KKA-0967 為無障礙公車，可由公車動態系統查詢車號。</li> <li>★請禮讓座位給有需要的人(如退休人員)。</li> <li>★校內服務電話：29393091 分機 62108。欣欣客運服務專線：23699696 轉 245。</li> </ul>			