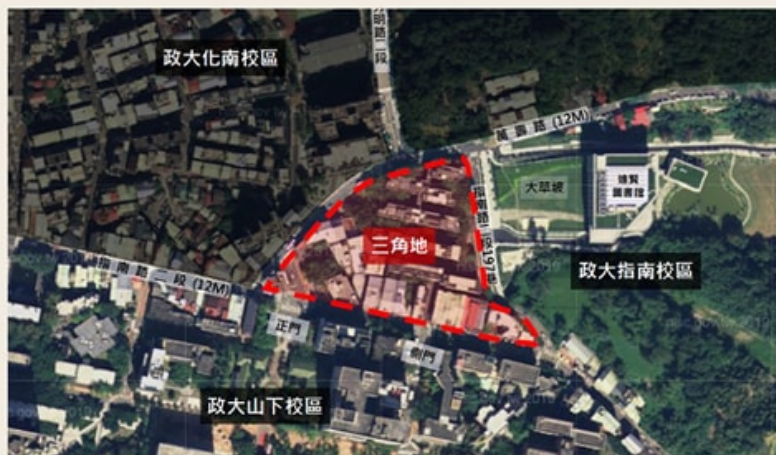


**校門口三角地
第232次校務會議
(一)**



@nccuga_b54

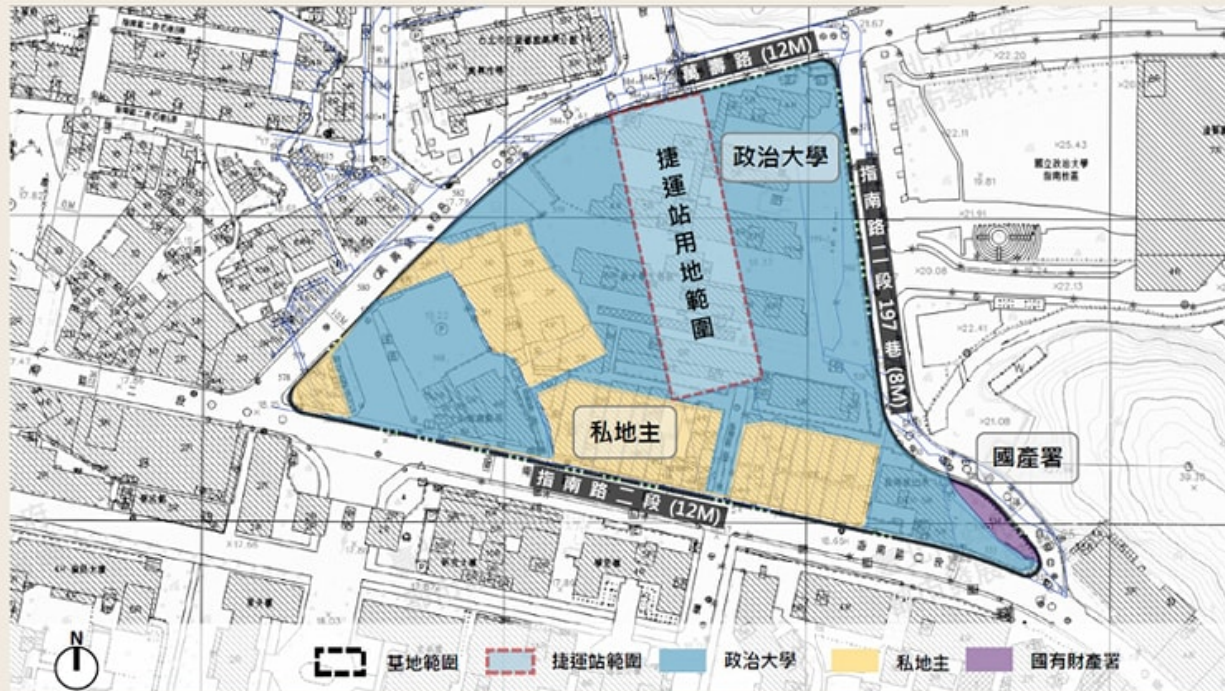
基地概要



三角地基本資料

土地位置	文山區政大段四小段559地號等土地
土地面積	19584m ²
土地使用分區	住三、住三特 捷運用地
容積率	225%
建蔽率	45%

土地權屬



土地權屬表

	管理/所有者	土地面積	
全區	政治大學	14,635m ²	含捷運用地
	國有財產署	201m ²	
	私地主	4,748m ²	
	合計	19,584m ²	

都更分區計畫概要



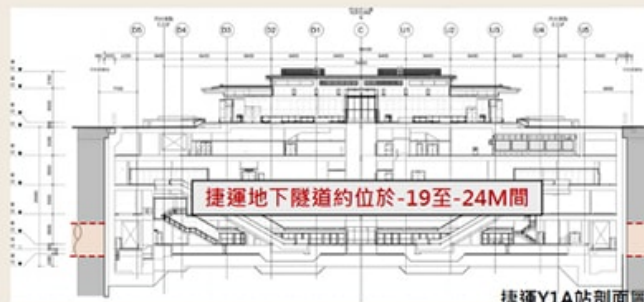
土地權屬表

	管理/所有者	土地面積	持分比例
一期	政治大學	10,638m ²	100%
二期	政治大學	3,997m ²	44.68%
	國有財產署	201m ²	2.25%
	私地主	4,748m ²	53.07%
	小計	8,946m ²	
	合計	19,584m ²	

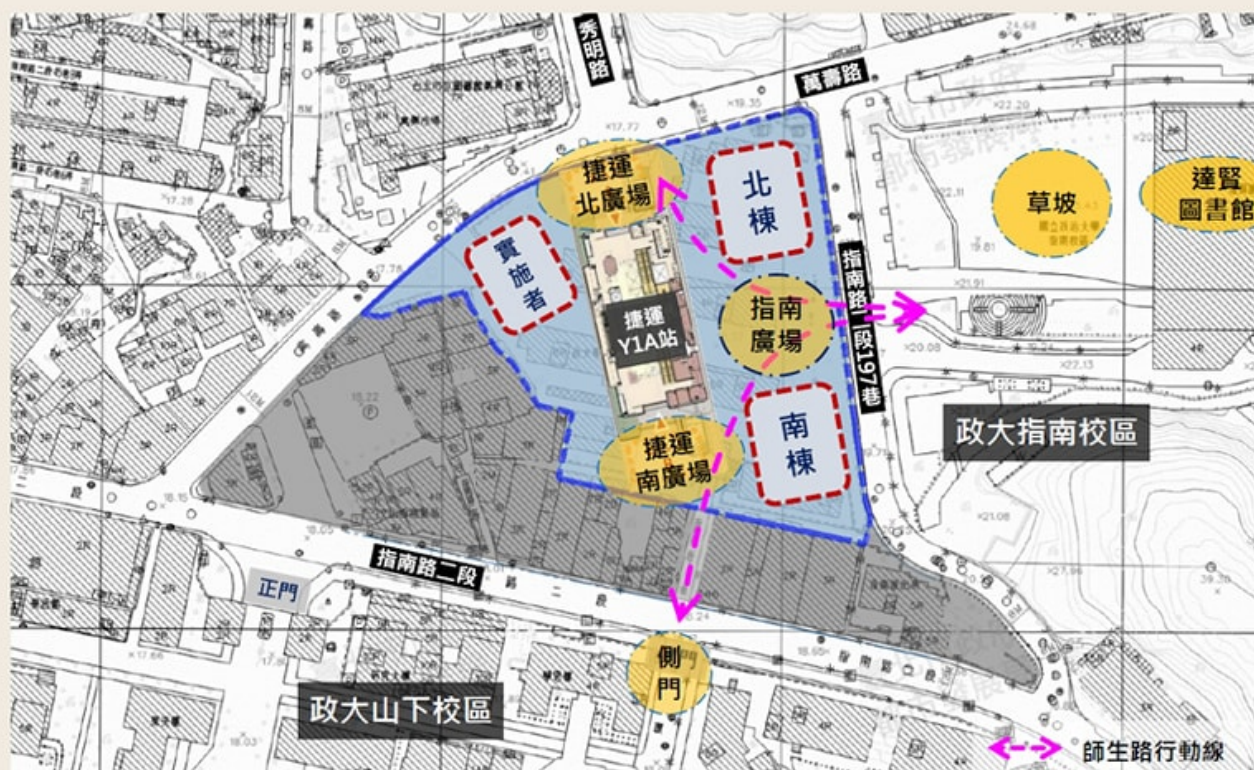
設計課題



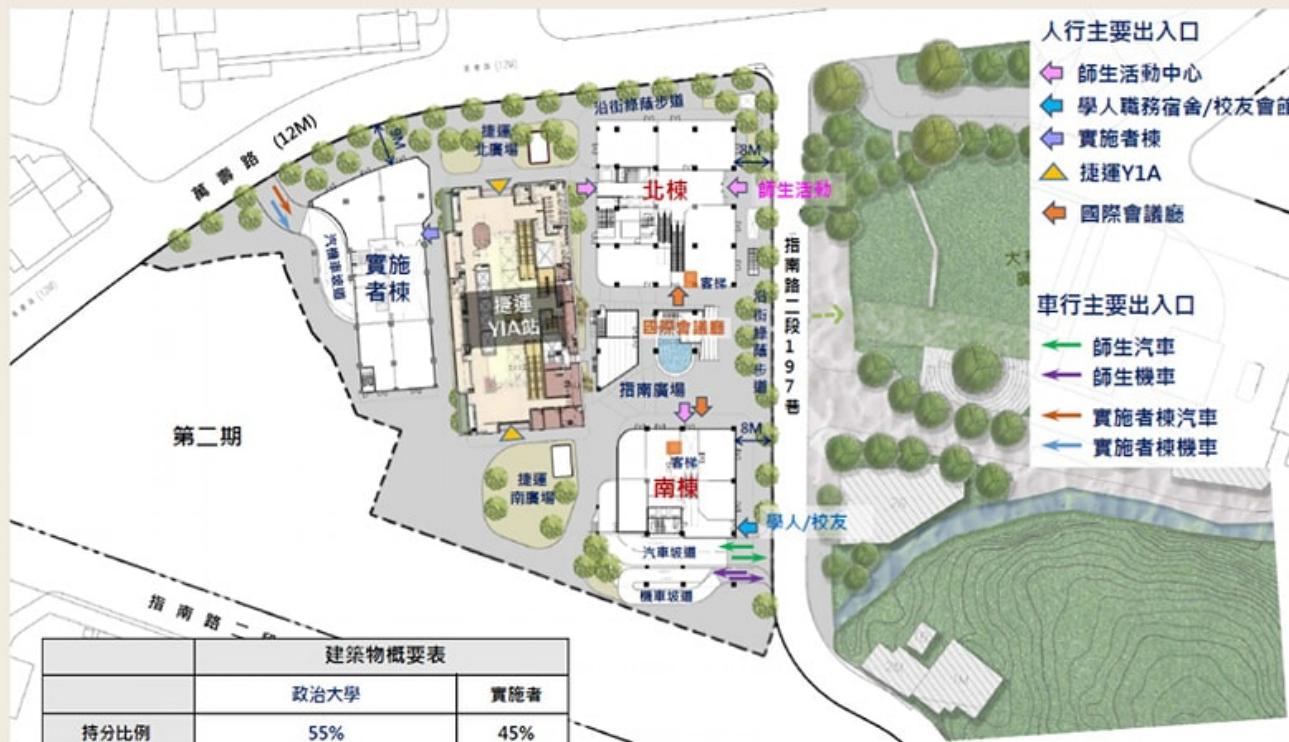
捷運站規模為地上一層至地下四層



設計對策



一層配置平面圖

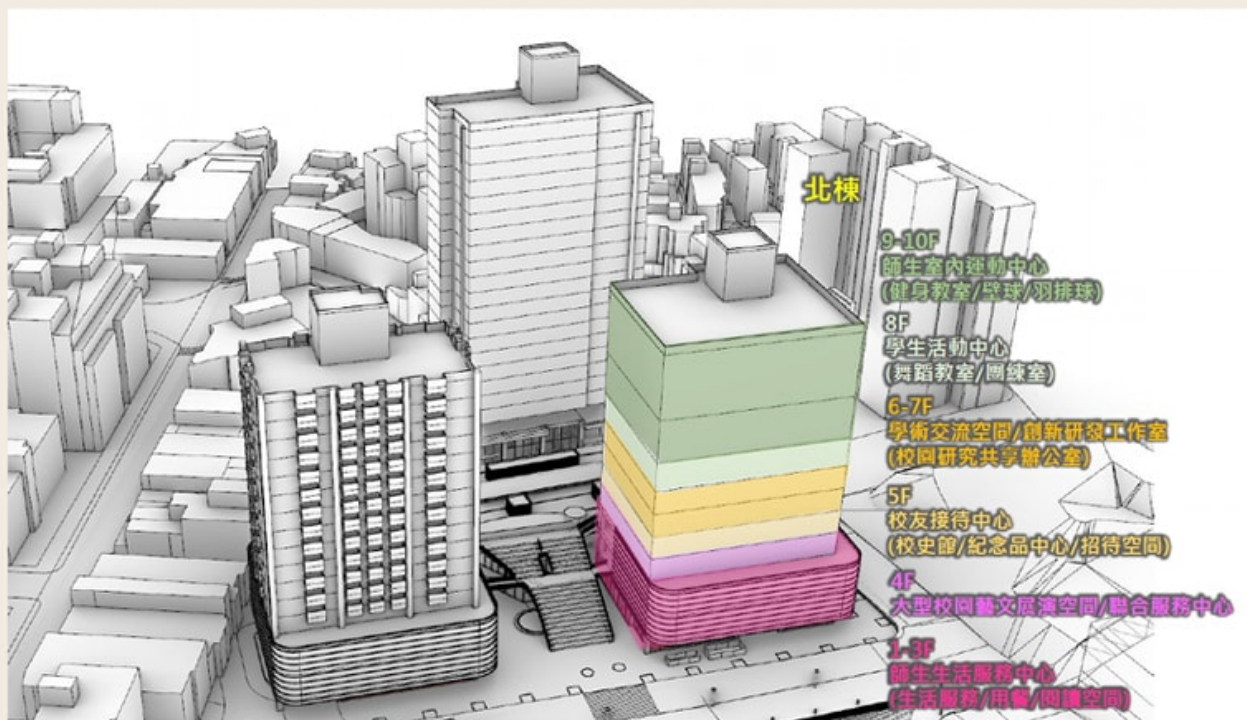


建築物概要表			
	政治大學		實施者
持分比例	55%		45%
總樓地板面積	32,622 m ²		26,585 m ²
	北棟	南棟	
建築物主要用途	師生活動中心	學人職務宿舍 校友會館	集合住宅
地上層樓地板面積	11,932 m ²	11,190 m ²	19,660 m ²
地下層樓地板面積	9,500 m ²		6,925 m ²
建築物規模	地上10層 地下3層	地上15層 地下3層	地上27層 地下3層
建築物高度	58.7M	54.8M	93.4M

北棟樓層分配



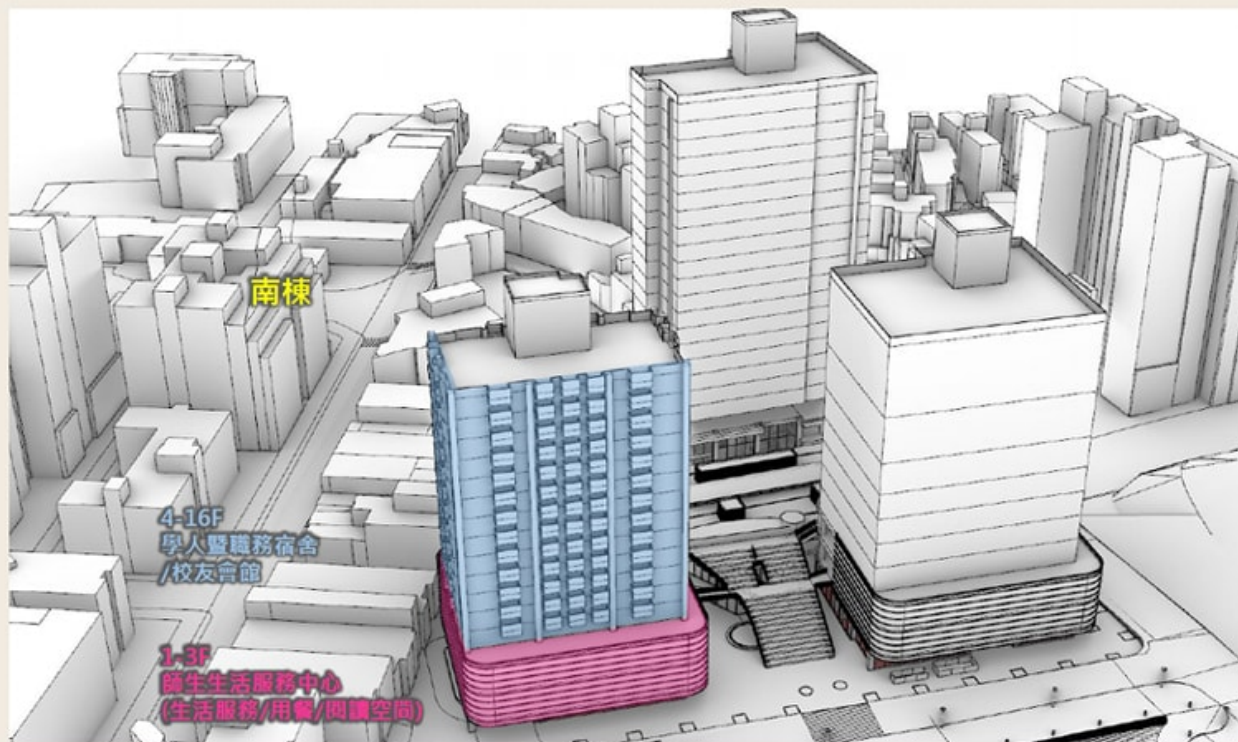
空間	單位	實設
師生生活服務中心	坪	1383坪
師生用餐空間	坪	380坪
國際會議廳	席	500席
大型校園藝文展演空間	坪	200坪
聯合服務中心	坪	35坪
校友接待中心	坪	235坪
校園研究共享辦公室	坪	470坪
舞蹈教室/團練室	坪	235坪
籃球/健身教室	坪	216坪
羽排球多功能球場	坪	182坪
學人暨職務宿舍-套房(8坪)	間	65間
學人暨職務宿舍-一房(10坪)	間	26間
學人暨職務宿舍-二房(18坪)	間	26間
學人暨職務宿舍-三房(24坪)	間	26間



南棟樓層分配



空間	單位	實設
師生生活服務中心	坪	1383坪
師生用餐空間	坪	380坪
國際會議廳	席	500席
大型校園藝文展演空間	坪	200坪
聯合服務中心	坪	35坪
校友接待中心	坪	235坪
校園研究共享辦公室	坪	470坪
舞蹈教室/團體室	坪	235坪
籃球/健身教室	坪	216坪
羽球場多功能球場	坪	182坪
學人暨職務宿舍-首屆(8坪)	間	65間
學人暨職務宿舍-一屆(10坪)	間	26間
學人暨職務宿舍-二屆(18坪)	間	26間
學人暨職務宿舍-三屆(24坪)	間	26間



一期規劃成果說明

