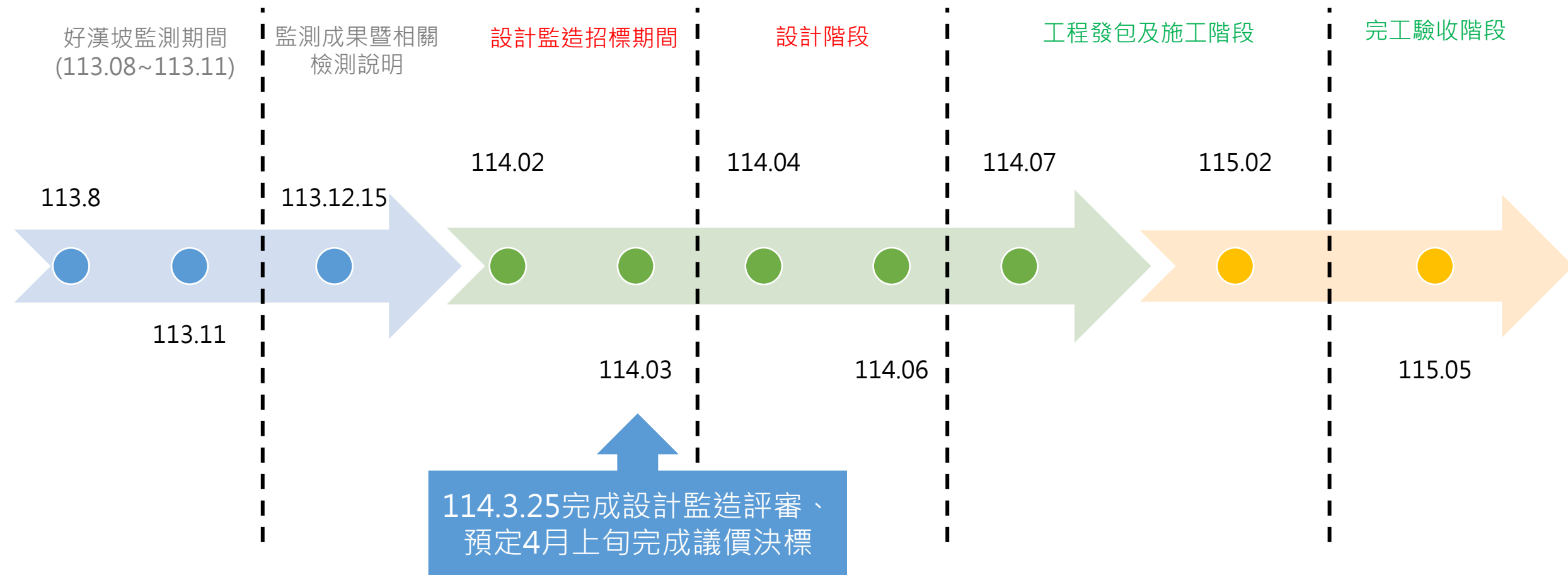


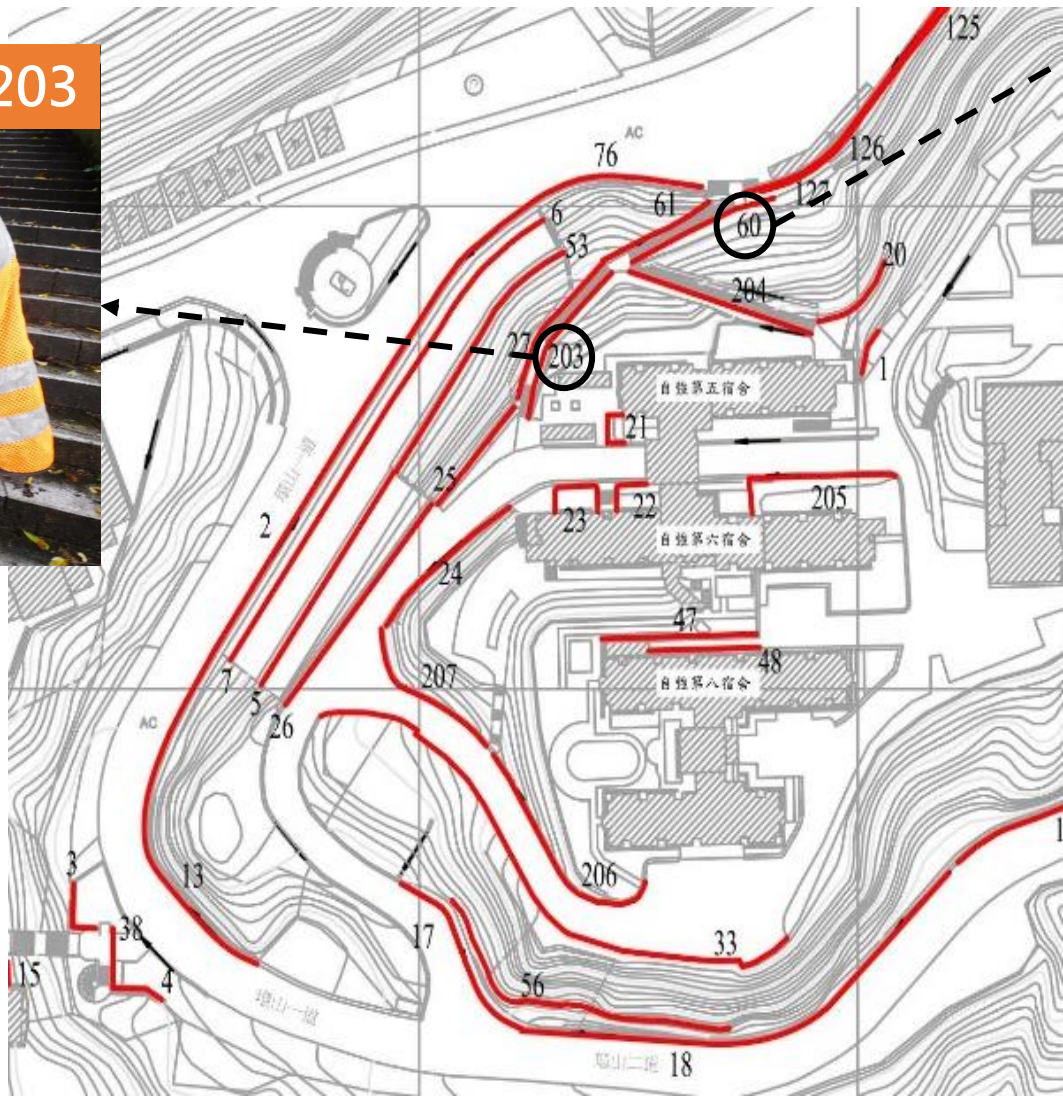
# 自強五舍邊坡預定改善期程說明(114.3.26更新)



# 相關檢測及分析說明



混凝土強度衝錘試驗 #203



混凝土鑽心試驗 #60

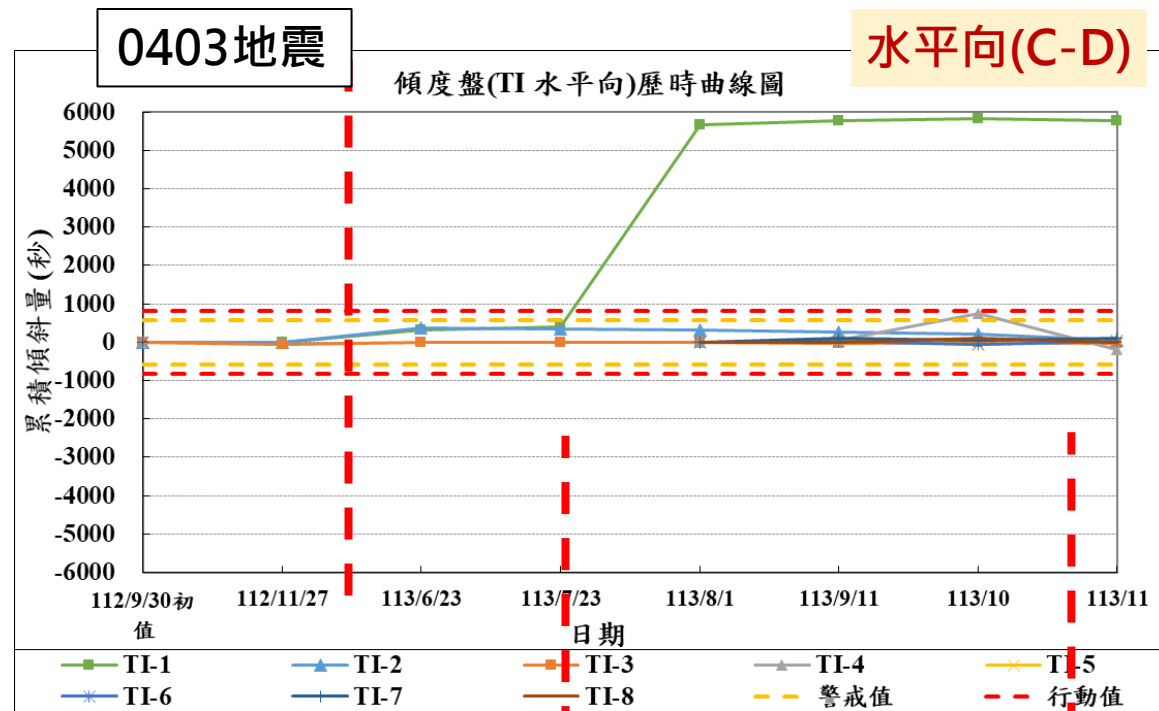
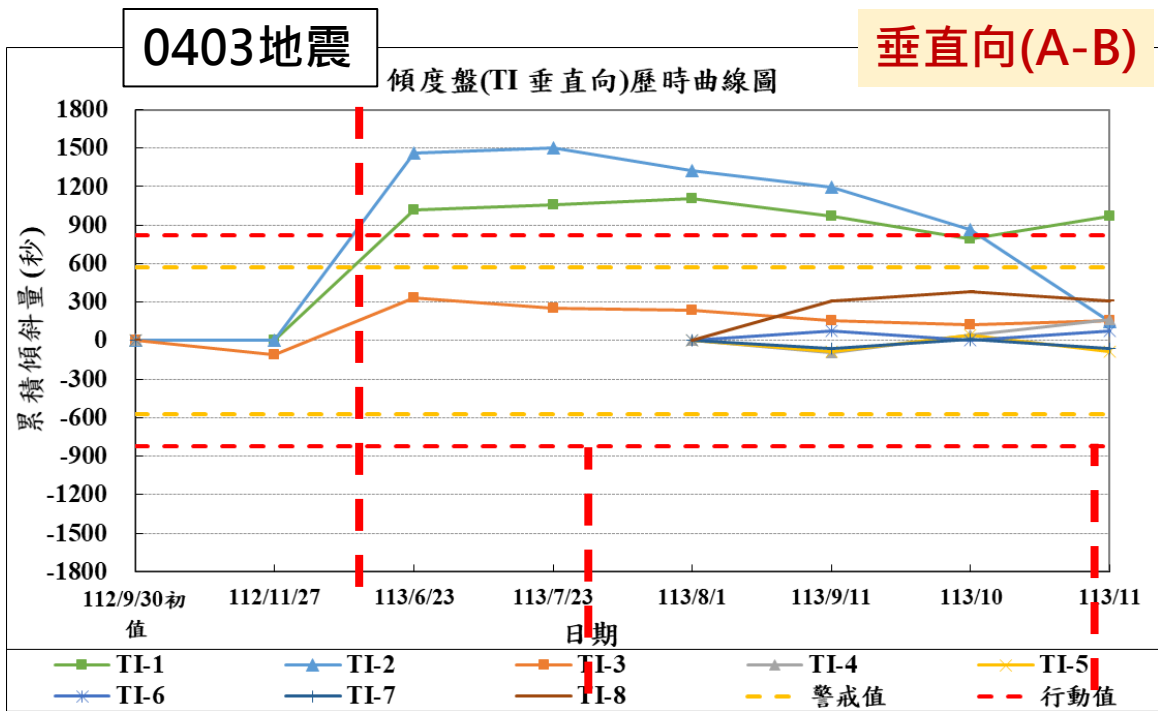
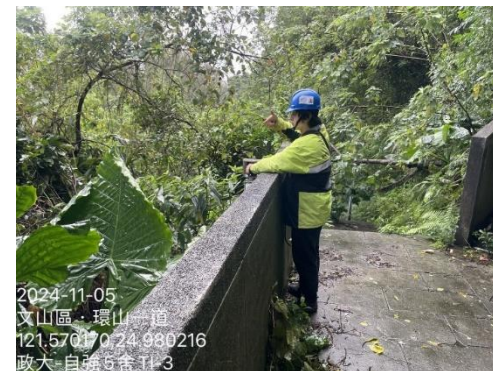
氯離子含量為  $0.461\text{kg/m}^3$ ，高於 CNS 3090 規範值  $0.15\text{ kg/m}^3$ ，若混凝土含有過高的氯離子，可能造成鋼筋加速鏽蝕，導致整體擋土牆面逐漸損壞。

混凝土檢測強度偏低

試驗位置	
人工邊坡編號#203	
檢測強度 (kgf/cm <sup>2</sup> )	參考強度 (kgf/cm <sup>2</sup> )
175	210

試驗位置		
人工邊坡編號#60		
抗壓強度 (kgf/cm <sup>2</sup> )	中性化深度 (cm)	氯離子含量 (kg/m <sup>3</sup> )
374	0.1	0.461

# 歷月傾度盤監測成果



0724凱米颱風

1029康芮颱風

0724凱米颱風

1029康芮颱風