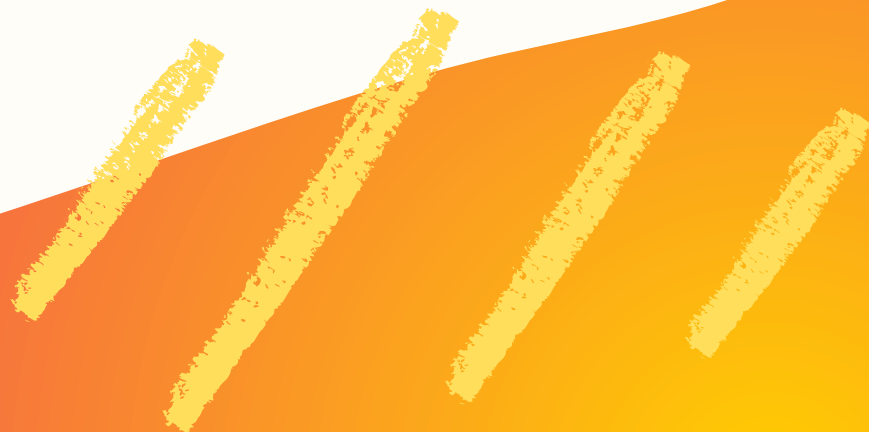




室外桌椅試辦計畫



@nccuga_b54



——計畫緣起、主要目的——

- 以「**實際需求**」為核心，**短期試放**觀察使用情況。
- 採限時與可移動方式，增加關注度並促成討論，為未來正式設置**累積支持及調查意見**。
- 未來椅子選配建議
 1. 新購椅子需有靠背，提升舒適度。
 2. 鼓勵多色並行，觀察偏好。
 3. 材質以**耐用、易維護為主**，避免不耐久材質。

——合作夥伴——



學生會



達賢圖書館



總務處
環安組



總務處
規劃組

——巡迴式試放方式——



採「一次一點試放」，避免一次設置過多。



每點配置 **2 張椅子 + 1 張野餐桌**，形成小型休憩單元。



每點試放約 **1 個月**。



設置簡易告示牌，說明目的與回饋方式。

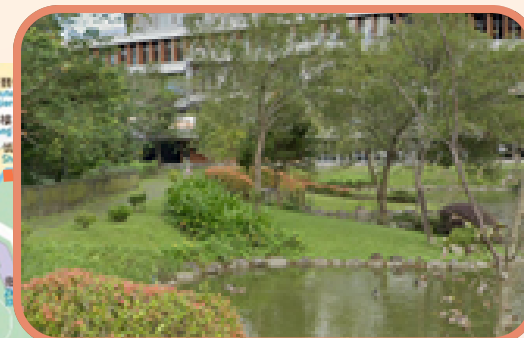


若使用率高，由主管單位正式採購與設置。

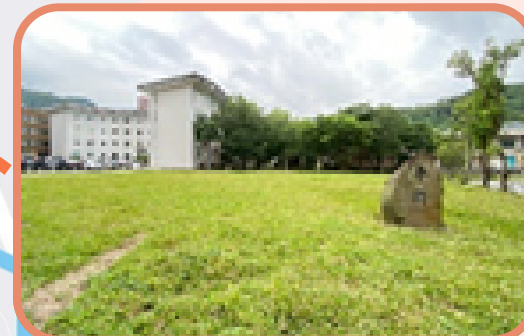


持續**蒐集（問卷）**使用者回饋與潛在點位，逐步擴展。

——試辦地點——



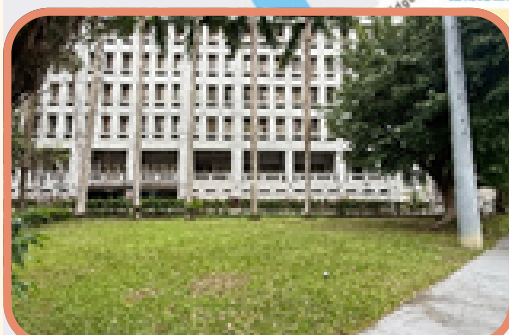
達賢圖書館湖濱：
湖濱（首波試辦）



李園草皮：學生用
餐、休憩需求高



大草皮前櫻花林：坡度陡，
桌椅以露營釘固定



行政大樓與操場之
間綠地：適合休憩

達賢圖書館湖濱



大草皮前櫻花林



行政大樓與操場間綠地

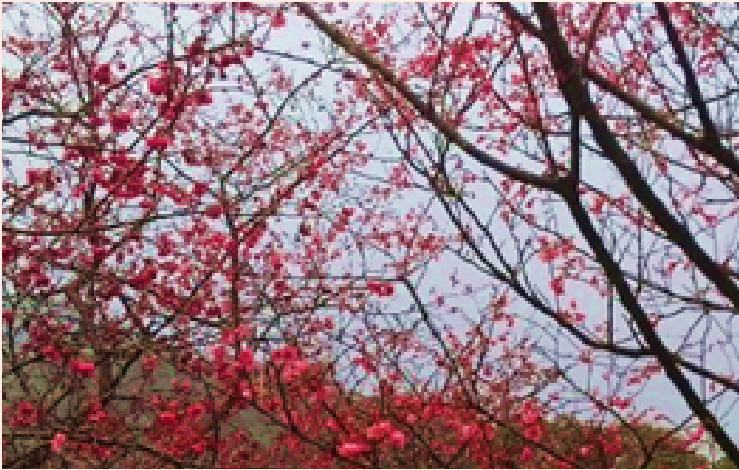


李園草皮



——預計期程——

試辦地點	114年 12月	115 年 1月	2月	3月	4月	5月	6月
達賢圖書館 周邊	2025年 12月8日	寒假 (可供遊客使用)					
大草原前 櫻花林				2/23開學 及櫻花開			
行政大樓與 操場之間 綠地					春假及紫藤 花開		
李園草皮						校慶	



——後續協助辦理——

單位	協助辦理事項
總務處 規劃組	<ul style="list-style-type: none">▪ 籌劃、聯繫、及彙整試辦計畫事宜▪ 購買露營釘、協助轉發全校信▪ 設置簡易告示牌，說明目的與使用者回饋方式
總務處 環安組	協助搬運2 張椅子 + 1 張野餐桌至各地點配置
圖書館 創新組	<ul style="list-style-type: none">▪ 首次巡迴「達賢圖書館周邊」期間，協助寒假使用狀況觀察▪ 若使用率高 → 由圖書館正式採購與設置
學生會	全校信轉寫、學生會FB宣傳及持續蒐集（問卷） 用者回饋與潛在點位，逐步擴展